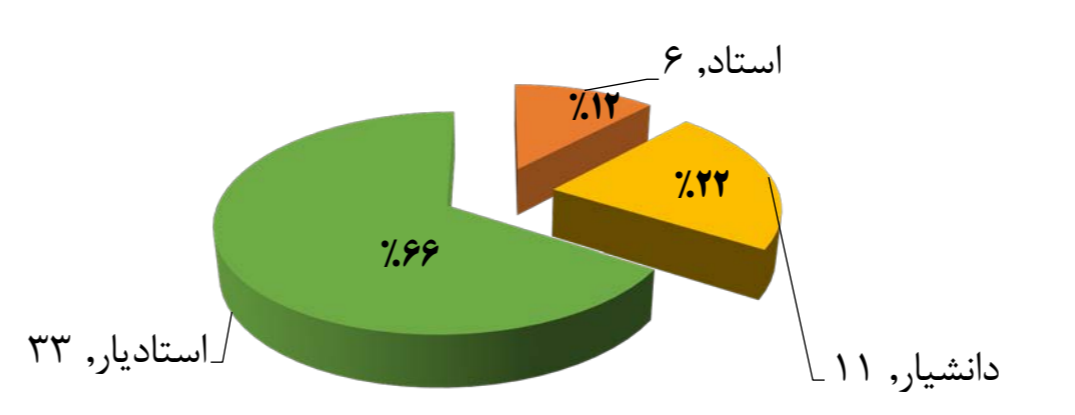


مشخصات و شاخص های فنوگرافیک تحصیلات تکمیلی دانشکده پرستاری مامایی

گروه های آموزشی دارای دانشجویان مقطع تحصیلات تکمیلی: پرستاری داخلی جراحی، پرستاری بهداشت جامعه، پرستاری کودکان، روان پرستاری و مدیریت، مامایی

تعداد اعضای هیات علمی: ۵۰ نفر (۳۸ نفر پرستاری ۱۰ نفر مامایی)

اعضای هیات علمی جهت پذیرش پایان نامه از نظر رتبه (پرستاری - مامایی - هوشبری و اتاق عمل):



اعضای شورای تحصیلات تکمیلی دانشکده

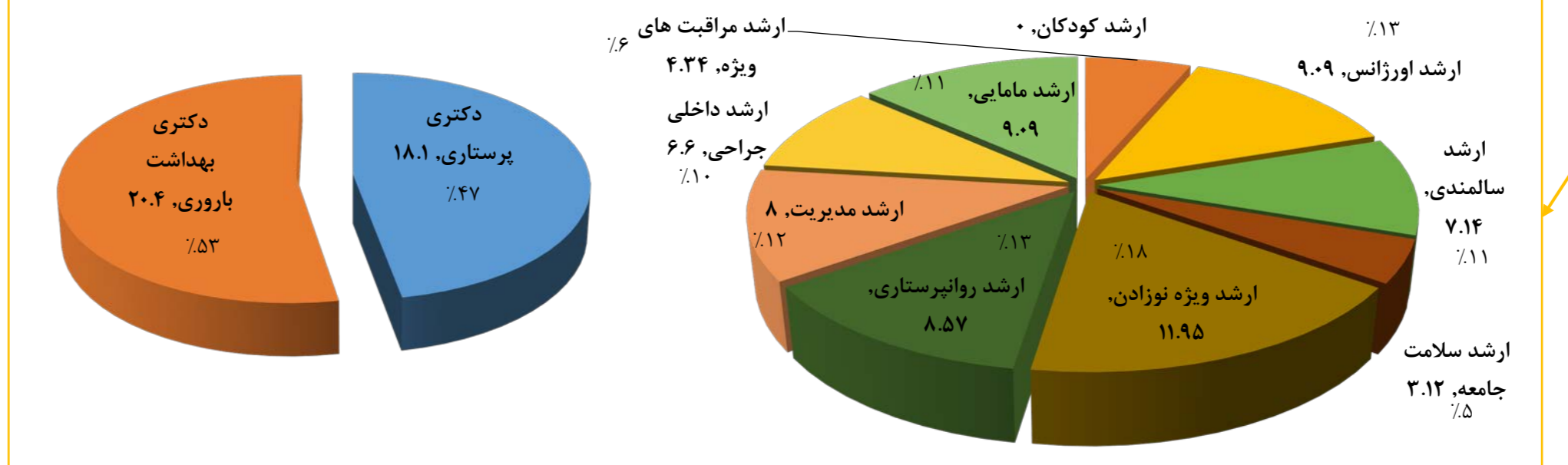
ردیف	نام و نام خانوادگی	گروه آموزشی
۱	دکتر وحید زمان زاده	بهداشت دانشکده
۲	دکتر فیه اسمعیل	مدیریت آموزش
۳	دکتر سیده حاجان	مدیریت پژوهش
۴	دکتر فاطمه منجینی	مسئول تحصیلات تکمیلی
۵	دکتر زهرا رهاپور مهرزاد	نماینده گروه مدیریت و روان پرستاری
۶	دکتر مریم رسولی	نماینده گروه پرستاری کودکان
۷	دکتر پروانه وصفی	نماینده گروه پرستاری سلامت جامعه
۸	دکتر عباس عباس زاده	نماینده گروه پرستاری داخلی جراحی
۹	دکتر مهران توتیان	نماینده گروه مامایی و بهداشت باروری
۱۰	دکتر لیلی زاده	رئیس شبکه تحلیلات پرستاری

هیات علمی

برنامه ریزی

نظارت و ارزشیابی

میزان آموزش بین حرفه ای در مقطع کارشناسی ارشد و دکتری:



روش آموزشی در رشته مقاطع: مبتنی بر عملکرد

تعداد واحد آموزش بالینی که در مراکز جامعه نگر برگزار میگردد: ۱۲ واحد ارشد پرستاری سلامت جامعه

محیط

تعداد کلاس ها به تفکیک مقطع:

رشته	تعداد
کارشناسی ارشد در همه رشته ها	۶
دکتری پرستاری و بهداشت باروری	۲

تعداد کلاس های آموزشی مخصوص تحصیلات تکمیلی: ۸ کلاس

تعداد کلاس ها با امکان استفاده از روش حضوری و مجازی همزمان: اتاق شورا

مراکز آموزشی بیمارستانی: ۱۲

مراکز آموزشی جامعه نگر: ۲۴

فراگیران

تعداد دانشجویان به تفکیک مقطع:

مقطع	کارشناسی ارشد	PhD
تعداد	۲۳۴	۵۶
درصد	۱۵/۹۷	۳/۸۲

تعداد دانشجویان شهریه پرداز و بین الملل خارجی (به تفکیک مقطع):

مقطع	کارشناسی ارشد	PhD
دانشجویان شهریه پرداز	۵۷	۱۵
دانشجوی بین الملل خارجی	۵	۱

تعداد رشته کارشناسی ارشد: ۱۰

تعداد رشته دکتری تخصصی: ۲

تعداد دانشجویان به تفکیک رشته در مقاطع:

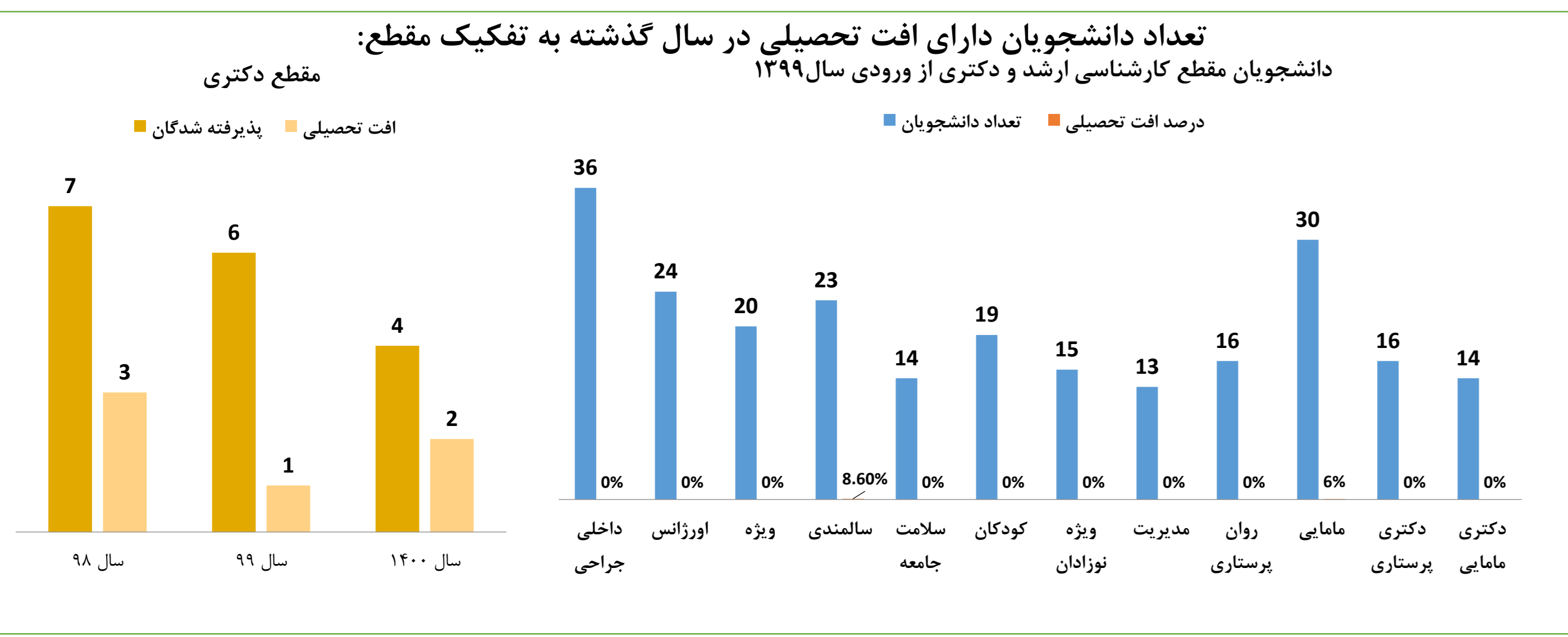
رشته	تعداد
پرستاری اورژانس	۲۹
پرستاری مراقبت های ویژه	۲۴
پرستاری مراقبت های ویژه نوزادان	۱۷
پرستاری سالمندی	۲۵
پرستاری داخلی جراحی	۴۰
پرستاری سلامت جامعه	۲۰
پرستاری کودکان	۱۷
روان پرستاری	۱۸
مدیریت پرستاری	۹
مامایی	۳۵
جمع	۲۴۴

PHD (۲)

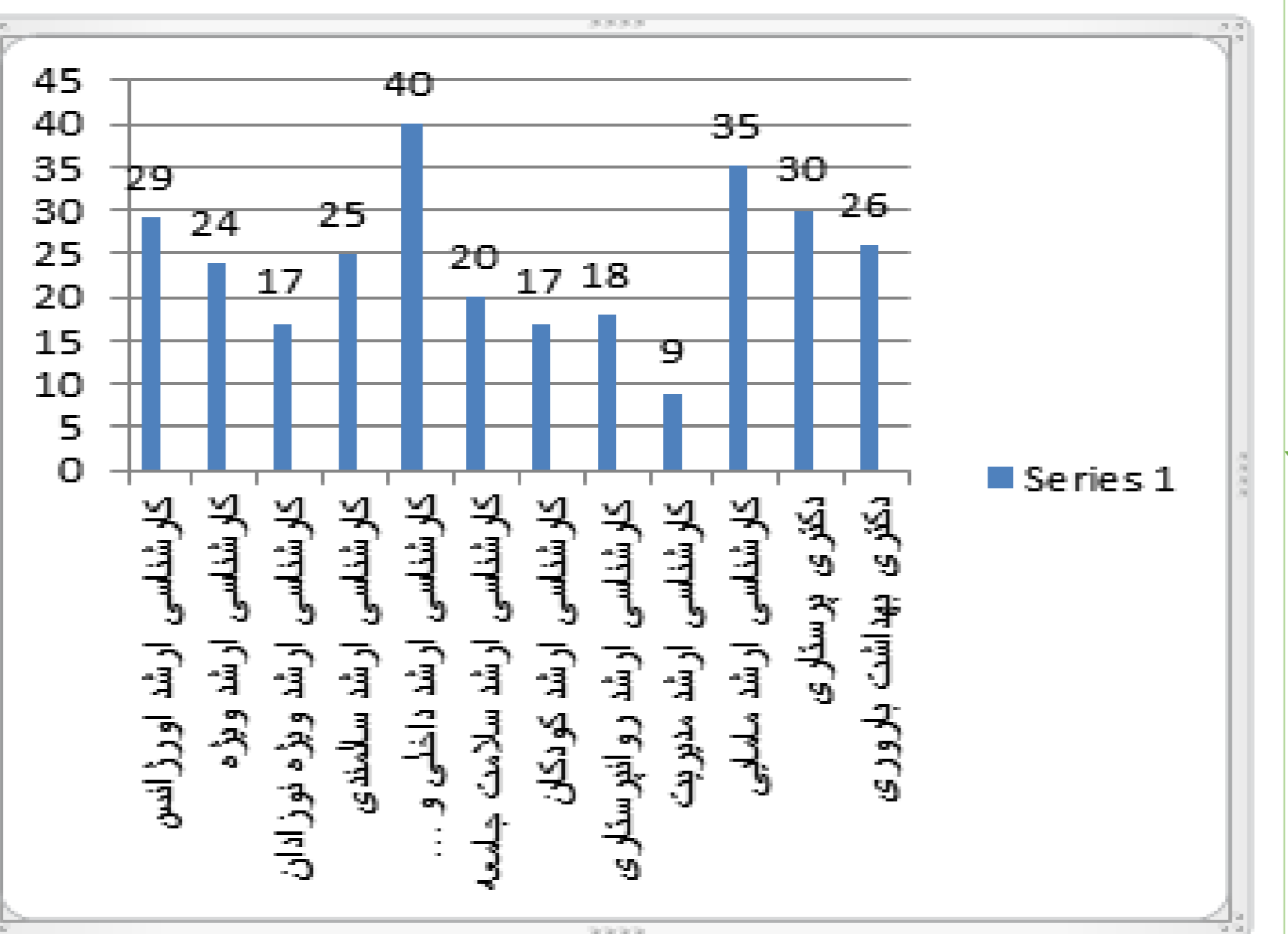
رشته	تعداد
پرستاری	۳۰
بهداشت باروری	۲۶
جمع	۵۶

درصد پذیرفته شدگان دانش آموختگان در آزمون ارشد و دکتری سازمان سنجش در سال ۱۴۰۱:

- پرستاری کارشناسی ارشد ۲۰ درصد
- دکتری پرستاری ۳ درصد
- مامایی کارشناسی ارشد ۲ درصد
- دکتری مامایی ۲۰ درصد



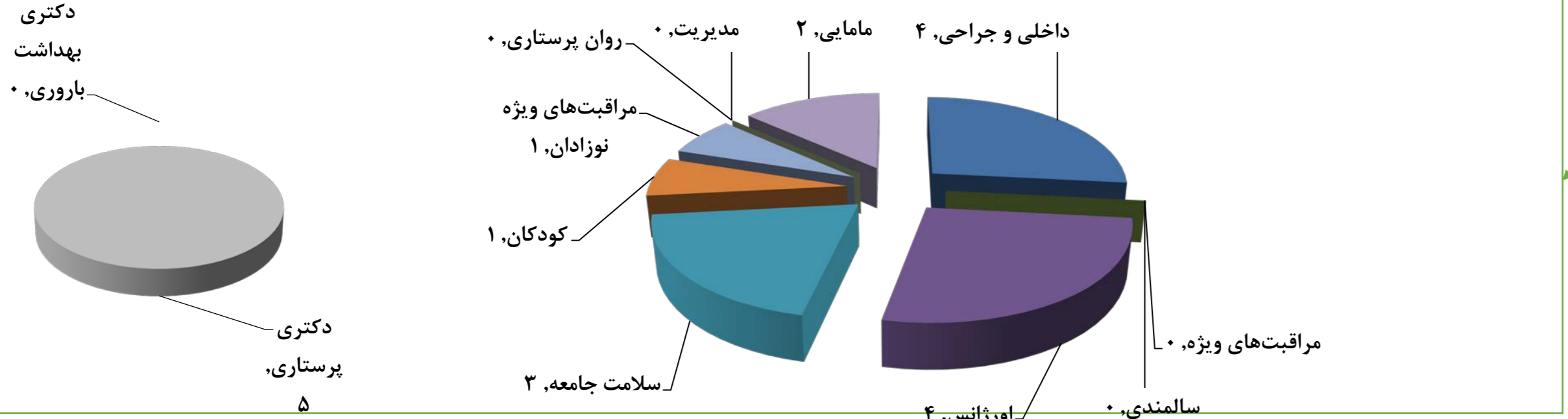
تعداد دانشجویان تحصیلات تکمیلی به تفکیک مقطع و رشته



میانگین زمانی اتمام دوره تحصیلی در مقطع تحصیلات تکمیلی:

سال سنوات	رشته
۳-۳.۵	کارشناسی ارشد پرستاری در همه رشته ها
۳-۳.۵	کارشناسی ارشد مامایی
۴-۵	دکتری پرستاری
۴-۵	دکتری بهداشت باروری

تعداد دانشجویانی که از زمان قانونی فارغ التحصیلی آن ها گذشته است (به تفکیک مقطع):



سامانه های الکترونیک مورد استفاده در آموزش و ارزشیابی: LMS, نوید، هم آوا

رویکردهای نوین آموزشی مورد استفاده در آموزش: سخنرانی، پرسش و پاسخ، طراحی سناریو، بحث در گروه